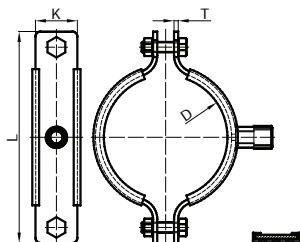


OBJÍMKA MASIV S UPEVNĚVACÍ HLAVOU UNI (M12, M16, 1/2")
PIPE CLAMP MASIV (HEAVY DUTY) WITH HEAD UNI (M12, M16, 1/2")


Objímka MASIV je určena k upevnění těžkých, ocelových nebo litinových potrubí.

Univerzální hlava umožňuje kotvení M12, M16 a 1/2".

MASIV pipe clamp is designed for the fixing of heavy, steel or cast iron pipes.

Variations with an M12, M16 or 1/2" clamping heads are also available.

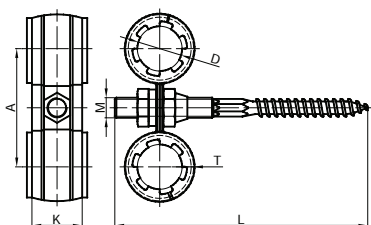
Technické údaje / Technical data:

Zatížení do rozlomení při středovém tahu / Load causing break:	20000 N
Maximální doporučené zatížení při středovém tahu / Max. safe load:	6666 N
Povrchová úprava / Surface coating:	galvanicky pozinkováno / zinc plated

Technické údaje: pryžové tlumicí vložky používané v objímkách /
Technical data: rubber linings used in pipe clamps:

Materiál / Material:	EPDM
Použití v rozmezí teplot / Use within temperature range:	-50 °C až +120 °C
Tvrdost pryžové vložky / Hardness of rubber lining:	45°± 5 Shore A / 15 s

Obj. číslo Supply No.	Název Name	Průměr potrubí Diameter of pipe		DN	Matice Nut	Šroub Screw (mm)	K (mm)	L (mm)	T (mm)	Balení Package (ks/pcs)
		D (mm)	D (in)							
17000046	Objímka MASIV / MASIV (heavy duty) pipe clamp head UNI / 40–46 matice UNI (M12, M16, 1/2")	40–46	1 1/2"	32	M12/M16/1/2"	M10 × 35	40	125	4	50
17000053	Objímka MASIV / MASIV (heavy duty) pipe clamp head UNI / 48–53 matice UNI (M12, M16, 1/2")	48–53	1 7/8"	40	M12/M16/1/2"	M10 × 35	40	125	4	50
17000064	Objímka MASIV / MASIV (heavy duty) pipe clamp head UNI / 60–64 matice UNI (M12, M16, 1/2")	60–64	2 1/4"	50	M12/M16/1/2"	M10 × 35	40	137	4	25
17000071	Objímka MASIV / MASIV (heavy duty) pipe clamp head UNI / 67–71 matice UNI (M12, M16, 1/2")	67–71	2 5/8"	-	M12/M16/1/2"	M10 × 35	40	152	4	25
17000078	Objímka MASIV / MASIV (heavy duty) pipe clamp head UNI / 72–78 matice UNI (M12, M16, 1/2")	72–78	2 7/8"	65	M12/M16/1/2"	M10 × 35	40	160	4	25
17000092	Objímka MASIV / MASIV (heavy duty) pipe clamp head UNI / 87–92 matice UNI (M12, M16, 1/2")	87–92	3 3/8"	80	M12/M16/1/2"	M10 × 35	40	168	4	25
17000118	Objímka MASIV / MASIV (heavy duty) pipe clamp head UNI / 108–118 matice UNI (M12, M16, 1/2")	108–118	4 1/4"	100	M12/M16/1/2"	M10 × 35	40	212	4	25
17000130	Objímka MASIV / MASIV (heavy duty) pipe clamp head UNI / 125–130 matice UNI (M12, M16, 1/2")	125–130	5"	-	M12/M16/1/2"	M10 × 35	40	219	4	25
17000137	Objímka MASIV / MASIV (heavy duty) pipe clamp head UNI / 133–137 matice UNI (M12, M16, 1/2")	133–137	5 1/4"	125	M12/M16/1/2"	M10 × 35	40	225	4	25
17000144	Objímka MASIV / MASIV (heavy duty) pipe clamp head UNI / 138–144 matice UNI (M12, M16, 1/2")	138–144	5 1/2"	-	M12/M16/1/2"	M10 × 35	40	231	4	25
17000165	Objímka MASIV / MASIV (heavy duty) pipe clamp head UNI / 159–165 matice UNI (M12, M16, 1/2")	159–165	6 1/4"	-	M12/M16/1/2"	M10 × 35	40	250	4	20
17000170	Objímka MASIV / MASIV (heavy duty) pipe clamp head UNI / 164–170 matice UNI (M12, M16, 1/2")	164–170	6 3/8"	150	M12/M16/1/2"	M10 × 35	40	255	4	20
17000188	Objímka MASIV / MASIV (heavy duty) pipe clamp head UNI / 182–188 matice UNI (M12, M16, 1/2")	182–188	7 1/4"	-	M12/M16/1/2"	M10 × 35	40	273	4	15
17000203	Objímka MASIV / MASIV (heavy duty) pipe clamp head UNI / 193–203 matice UNI (M12, M16, 1/2")	193–203	7 5/8"	-	M12/M16/1/2"	M10 × 35	40	295	4	15
17000214	Objímka MASIV / MASIV (heavy duty) pipe clamp head UNI / 208–214 matice UNI (M12, M16, 1/2")	208–214	8 1/4"	-	M12/M16/1/2"	M10 × 35	40	300	4	15
17000224	Objímka MASIV / MASIV (heavy duty) pipe clamp head UNI / 217–224 matice UNI (M12, M16, 1/2")	217–224	8 5/8"	200	M12/M16/1/2"	M10 × 35	40	310	4	15
17000254	Objímka MASIV / MASIV (heavy duty) pipe clamp head UNI / 244–254 matice UNI (M12, M16, 1/2")	244–254	9 5/8"	-	M12/M16/1/2"	M10 × 35	40	345	4	15
17000277	Objímka MASIV / MASIV (heavy duty) pipe clamp head UNI / 267–277 matice UNI (M12, M16, 1/2")	267–277	10 5/8"	250	M12/M16/1/2"	M10 × 35	40	365	4	15
17000282	Objímka MASIV / MASIV (heavy duty) pipe clamp head UNI / 278–282 matice UNI (M12, M16, 1/2")	278–282	10 7/8"	-	M12/M16/1/2"	M10 × 35	40	380	4	10
17000318	Objímka MASIV / MASIV (heavy duty) pipe clamp head UNI / 313–318 matice UNI (M12, M16, 1/2")	313–318	12 1/2"	-	M12/M16/1/2"	M10 × 35	40	420	4	9
17000326	Objímka MASIV / MASIV (heavy duty) pipe clamp head UNI / 320–326 matice UNI (M12, M16, 1/2")	320–326	12 5/8"	300	M12/M16/1/2"	M10 × 35	40	415	4	7
17000360	Objímka MASIV / MASIV (heavy duty) pipe clamp head UNI / 353–360 matice UNI (M12, M16, 1/2")	353–360	13 7/8"	-	M12/M16/1/2"	M10 × 35	40	455	4	7

DVOJOBJÍMKA S TLUMÍCÍ VLOŽKOU A ŠROUBEM KOMBI
DOUBLE PIPE CLAMPS WITH RUBBER LINING AND KOMBI SCREW


Dvojobjímky jsou určeny pro uchycení dvou souběžných potrubí stejného průměru. Lze použít u všech druhů instalačních rozvodů trubek (topení, voda, plyn).

Hmoždinka není součástí balení. Pro montáž doporučujeme použít hmoždinku typ H nebo TX.

Double pipe clamps are designed for the fixing of two parallel pipes of the same diameter. They can be used with all types of pipelines (heat, water, gas).

Plug is not included. For mounting recommend using dowel type H or TX.

Výhody tohoto výrobku:

- lehká montáž a demontáž potrubí
- lehká montáž a demontáž příchytky
- možnost vícenásobného použití příchytky při výměně hmoždinky

Advantages:

- easy mounting and dismantling of pipes
- easy mounting and dismantling of the clamp
- possibility of a multiple use of the clamp during the wall plug change

Technické údaje / Technical data:

Povrchová úprava / Surface coating: galvanicky pozinkováno / zinc-plated

Obj. číslo Supply No.	Název Name	Vnější průměr potrubí Full diameter of pipe D (mm)	K × T (mm)	Šroub KOMBI COMBI screw M × L	Rozteč Spacing A (mm)	Balení Package (ks/pcs)
14800010	Dvojobjímka 2 × 10 mm + tl. vl. + šroub KOMBI / Double pipe clamp	2 × 10	20 × 1,2	M8 × 80	38	100
14800012	Dvojobjímka 2 × 12 mm + tl. vl. + šroub KOMBI / Double pipe clamp	2 × 12	20 × 1,2	M8 × 80	40	100
14800015	Dvojobjímka 2 × 15 mm + tl. vl. + šroub KOMBI / Double pipe clamp	2 × 15	20 × 1,2	M8 × 80	46	100
14800018	Dvojobjímka 2 × 18 mm + tl. vl. + šroub KOMBI / Double pipe clamp	2 × 18	20 × 1,2	M8 × 100	46	100
14800022	Dvojobjímka 2 × 22 mm + tl. vl. + šroub KOMBI / Double pipe clamp	2 × 22	20 × 1,2	M8 × 100	50	100
14800028	Dvojobjímka 2 × 28 mm + tl. vl. + šroub KOMBI / Double pipe clamp	2 × 28	20 × 1,2	M8 × 100	56	100

